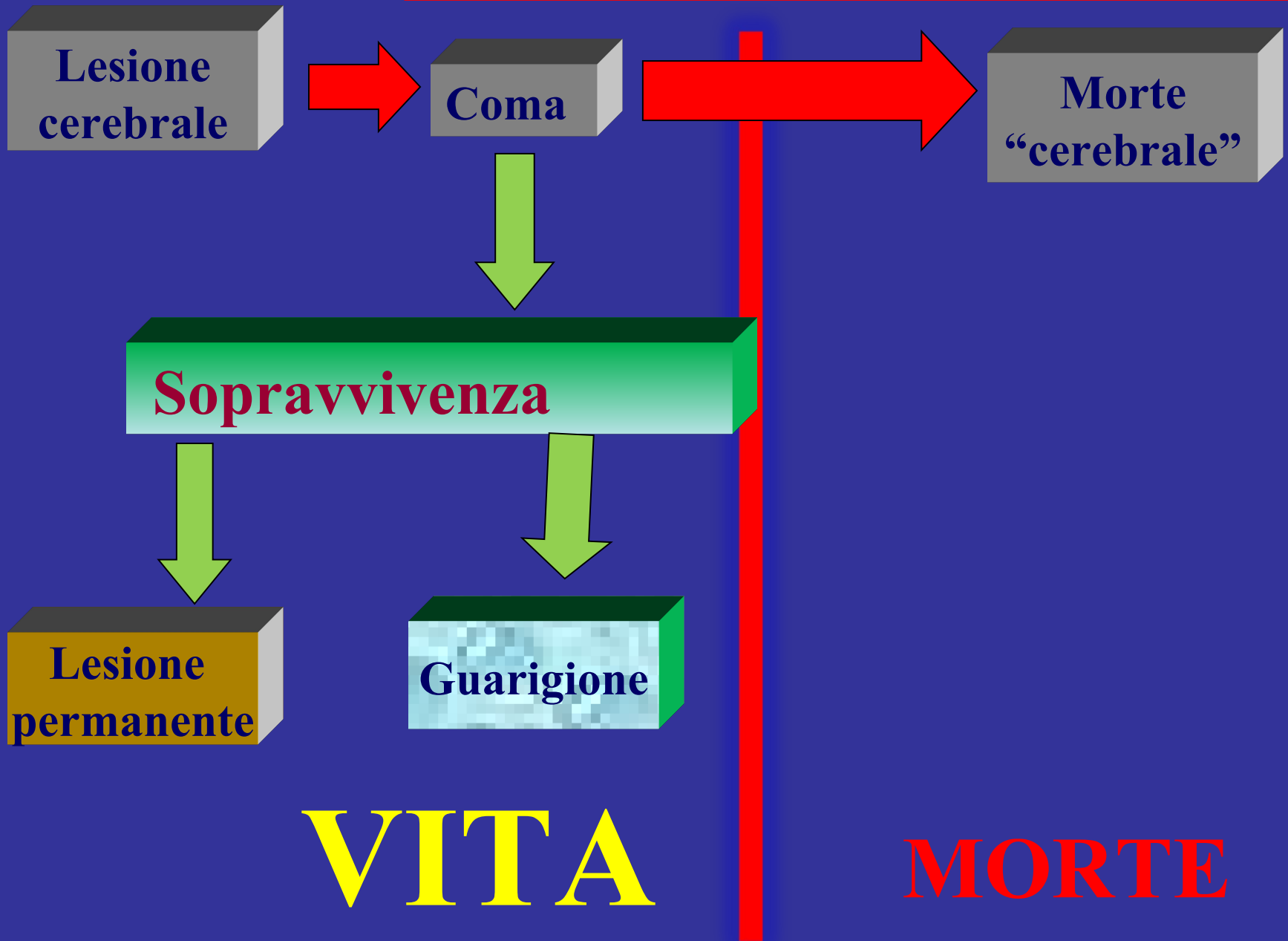


IL DUBBIO PIU' FREQUENTE:

LA CERTEZZA DELLA MORTE

Una linea di confine assoluta



DIFFERENZE FONDAMENTALI

STATO DI COMA

- è una condizione patologica di VITA
- la sua irreversibilità è una prognosi, che cambia nel tempo
- corrisponde a una alterazione funzionale
- non interessa tutto l'encefalo
- può risolversi

MORTE ENCEFALICA

- è MORTE
- è una diagnosi
- è una diagnosi facile
- corrisponde a una realtà di disfacimento fisico del cervello
- interessa tutto l'encefalo
- è definitiva

UNA MORTE SOLA

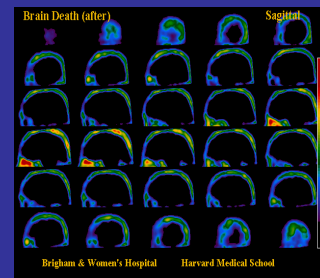
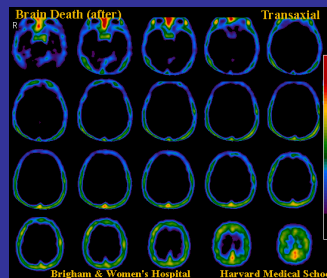
due modi di morire

- la morte è sempre la morte dell'encefalo
- essa può avvenire secondariamente all'arresto cardiaco prolungato ed alla conseguente assenza di flusso ematico cerebrale
- oppure verificarsi per lesione cerebrale primitiva e in un paziente sottoposto a rianimazione non comporta necessariamente l'arresto del cuore

L'ACCERTAMENTO E':

CLINICO

STRUMENTALE



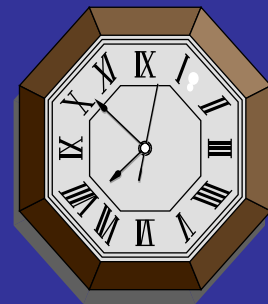
RIPETUTO NEL TEMPO

COLLEGIALE:

- 1 rianimatore
 - 1 medico legale
 - 1 neurologo
- UNANIMI**



3 volte
nell'arco di 6 ore



assolutamente SICURO

Per saperne di piu' clicca
su..

**“INFORMARSI PER
SCEGLIERE”**